



000827

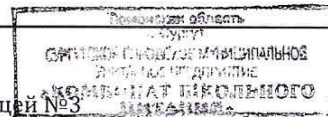
Сургутское городское муниципальное унитарное предприятие «Комбинат школьного питания»

Структурное подразделение

Столовая МБОУ
лицей № 3

МБОУ

МБОУ лицей №3



Материально-ответственное лицо

Мазур Н.Д.

Дата

05.04.2024

МЕНЮ

Наименование блюд	Вес блюда	пищевые вещества			Энергетическая ценность	№ рецептуры	цена
		белки	жиры	углеводы			
Завтрак (7 - 11 лет)							
Люля-кебаб (запеченный)	100	25,72	14,01	1,94	236	ТТК № 283	101,25
Макаронны с овощами	170	5,93	8,08	36,64	251,6	ТТК № 520	22,89
Зелень (укроп, петрушка)	0,4	0,01	0	0,03	0,18	ТТК № 41	0,36
Помидоры (томаты) свежие, нарезка	45	0,49	0,09	1,67	10,8	ТТК № 44	22,79
Чай с молоком	200	2,97	1,72	11,41	70,85	С6.1996 № 630	7,93
Батончик "На здоровье" пшенично-ржаной обогащенный витаминами, железом и кальцием	20	1,57	0,59	9,80	52	ПП № 930	6,75
Хлеб пшеничный из муки в/с	25	1,72	0,25	12,01	58	ПП № 932	4,02
Итого:	560	38,41	24,74	73,50	679,43		166,00
Обед (7 - 11 лет)							
Рассольник ленинградский	250	2,07	3,52	17,26	107,11	С6.2004 № 132	24,37
Люля-кебаб (запеченный)	100	25,72	14,01	1,94	236	ТТК № 283	101,25
Говядина отварная для I блюд	30	8,16	5,83	0,23	86,4	ТТК № 233	50,73
Макаронны с овощами	170	5,93	8,08	36,64	251,6	ТТК № 520	22,89
Зелень (укроп, петрушка)	0,64	0,02	0	0,05	0,28	ТТК № 41	0,58
Помидоры (томаты) свежие, нарезка	45	0,49	0,09	1,67	10,8	ТТК № 44	22,79
Компот "Сливовый № 1" (вит.50)	200	0,22	0,08	23,97	92,58	ТТК № 831-50	14,62
Батончик "На здоровье" пшенично-ржаной обогащенный витаминами, железом и кальцием	20	1,57	0,59	9,80	52	ПП № 930	6,75
Хлеб пшеничный из муки в/с	25	1,72	0,25	12,01	58	ПП № 932	4,02
Итого:	841	45,90	32,45	103,57	894,77		248,00
Бесплатное питание (12 лет и старше)							
Соус "Сырный" с зеленью	38,36	2,77	2,66	2,83	46,99	ТТК № 1011	13,23
Макаронные изделия отварные	190	7,14	5,66	47,82	267,9	С6.2004 № 516	15,55
Теплый компот "Сливовый № 1"	200	0,21	0,06	15,95	61,84	ТТК № 852	15,44
Батончик "На здоровье" пшенично-ржаной обогащенный витаминами, железом и кальцием	20	1,57	0,59	9,80	52	ПП № 930	6,75
Хлеб пшеничный из муки в/с	25	1,72	0,25	12,01	58	ПП № 932	4,02
Итого:	473	13,41	9,22	88,41	486,73		55,00
Завтрак (12 лет и старше)							
Салат из свеклы с маслом	110	1,51	5,90	10,96	96,8	С6.2011 № 33	13,22
Биточки из филе индейки с творогом	100	20,59	13,36	5,54	224	ТТК № 420	97,21
Макаронные изделия отварные	200	7,52	5,96	50,34	282	С6.2004 № 516	16,37
Зелень (укроп, петрушка)	0,54	0,02	0	0,05	0,24	ТТК № 41	0,49
Чай с молоком	200	2,97	1,72	11,41	70,85	С6.1996 № 630	7,93
Батончик "На здоровье" пшенично-ржаной обогащенный витаминами, железом и кальцием	20	1,57	0,59	9,80	52	ПП № 930	6,75
Хлеб пшеничный из муки в/с	25	1,72	0,25	12,01	58	ПП № 932	4,02
Итого:	656	35,99	27,78	100,11	783,89		146,00

 Директор ОУ
 Заведующий производством
 Медицинский работник



Тостановский А.В.
 Мазур Н.Д.
 Шихбабаева З.З.

МЕНЮ

05.04.2024

Наименование блюд	Вес блюда	пищевые вещества			Энергетическая ценность	№ рецептуры	цена
		белки	жиры	углеводы			
Обед (12 лет и старше)							
Рассольник ленинградский	250	2,07	3,52	17,26	107,11	С6.2004 № 132	24,37
Биточки из филе индейки с творогом	100	20,59	13,36	5,54	224	ТТК № 420	97,21
Каша вязкая ячневая	190	3,90	4,71	24,24	163,4	С6 2004 № 510	9,09
Зелень (укроп, петрушка)	0,48	0,01	0	0,04	0,21	ТТК № 41	0,43
Напиток лимонный (витаминизированный 70)	200	0,13	0,02	24,66	96,29	ТТК № 828-70	7,50
Батончик "На здоровье" пшенично-ржаной	10	0,79	0,30	4,90	26	ПП № 930	3,38
Хлеб пшеничный из муки в/с	25	1,72	0,25	12,01	58	ПП № 932	4,02
Итого:	775	29,21	22,16	88,65	675,01		146,00
ГПД (7-11 лет)-Обед							
Рассольник ленинградский	250	2,07	3,52	17,26	107,11	С6.2004 № 132	24,37
Вареники с картофелем отварные	200	8,74	9,66	61,61	374	ТТК № 229	57,76
Масло сливочное	5,06	0,04	3,67	0,07	33,74	ТТК № 43	4,97
Сметана	20	0,49	2,64	0,66	28,6	ТТК № 54	8,51
Компот "Сливовый № 1" (вит.50)	200	0,22	0,08	23,97	92,58	ТТК № 831-50	14,62
Батончик "На здоровье" пшенично-ржаной	20	1,57	0,59	9,80	52	ПП № 930	6,75
Хлеб пшеничный из муки в/с	25	1,72	0,25	12,01	58	ПП № 932	4,02
Итого:	720	14,85	20,41	125,38	746,03		121,00
ГПД (7-11 лет)-Полдник							
Каша молочная пшеничная (жидкая)	150	5,30	3,00	24,06	147	С6.2004 №311	12,40
Масло сливочное	7,07	0,06	5,13	0,09	47,14	ТТК № 43	6,95
Кофейный напиток (растворимый)	200	1,70	1,41	15,92	81,56	ТТК № 808	11,63
Хлеб пшеничный из муки в/с	25	1,72	0,25	12,01	58	ПП № 932	4,02
Итого:	382	8,78	9,79	52,08	333,7		35,00
Итого:	1 102	23,63	30,20	177,46	1 079,73		156,00
Льготное питание I смена (7 -11 лет)-Завтрак							
Люля-кебаб (запеченный)	100	25,72	14,01	1,94	236	ТТК № 283	101,25
Макароны с овощами	180	6,28	8,56	38,80	266,4	ТТК № 520	24,24
Огурцы консервированные, нарезка	40	0	0	1,18	4,48	ТТК № 52	14,82
Чай с молоком	200	2,97	1,72	11,41	70,85	С6.1996 № 630	7,93
Батончик "На здоровье" пшенично-ржаной обогащенный витаминами, железом и кальцием	20	1,57	0,59	9,80	52	ПП № 930	6,75
Хлеб пшеничный из муки в/с	25	1,72	0,25	12,01	58	ПП № 932	4,02
Итого:	565	38,26	25,13	75,14	687,73		159,01
Льготное питание I смена (7 -11 лет)-Обед							
Яйцо отварное	60	8,78	7,96	0,48	109,17	ТТК № 55	26,18
Рассольник ленинградский	250	2,07	3,52	17,26	107,11	С6.2004 № 132	24,37
Жаркое по - Петровски	225	20,54	7,71	20,19	232,5	ТТК № 282	118,97
Сметана	20	0,49	2,64	0,66	28,6	ТТК № 54	8,51
Компот "Сливовый № 1" (вит.50)	200	0,22	0,08	23,97	92,58	ТТК № 831-50	14,62
Мандарин	150	1,13	0,27	10,25	55,5		52,98
Батончик "На здоровье" пшенично-ржаной обогащенный витаминами, железом и кальцием	20	1,57	0,59	9,80	52	ПП № 930	6,75
Хлеб пшеничный из муки в/с	25	1,72	0,25	12,01	58	ПП № 932	4,02
Итого:	950	36,52	23,02	94,62	735,46		256,40
Итого:	1515	74,78	48,15	169,76	1 423,19		415,41

По Директору
Заведующий производством
Медицинский работник



Тостановский А.В. Шихбабаева З.З.
Мазур Н.Д.

МЕНЮ

05.04.2024

Наименование блюд	Вес блюда	пищевые вещества			Энергетическая ценность	№ рецептуры	цена
		белки	жиры	углеводы			
Льготное питание II смена (7 -11 лет)-Обед							
Яйцо отварное	60	8,78	7,96	0,48	109,17	ТТК № 55	26,18
Рассольник ленинградский	250	2,07	3,52	17,26	107,11	С6.2004 № 132	24,37
Жаркое по - Петровски	225	20,54	7,71	20,19	232,5	ТТК № 282	118,97
Сметана	20	0,49	2,64	0,66	28,6	ТТК № 54	8,51
Компот "Сливовый № 1" (вит.50)	200	0,22	0,08	23,97	92,58	ТТК № 831-50	14,62
Мандарин	150	1,13	0,27	10,25	55,5		52,98
Батончик "На здоровье" пшенично-ржаной обогащенный витаминами, железом и кальцием	20	1,57	0,59	9,80	52	ПП № 930	6,75
Хлеб пшеничный из муки в/с	25	1,72	0,25	12,01	58	ПП № 932	4,02
Итого:	950	36,52	23,02	94,62	735,46		256,40
Льготное питание II смена (7 -11 лет)-Полдник							
Люля-кебаб (запеченный)	100	25,72	14,01	1,94	236	ТТК № 283	101,25
Макароны с овощами	150	5,23	7,13	32,33	222	ТТК № 520	20,20
Огурцы консервированные, нарезка	40	0	0	1,18	4,48	ТТК № 52	14,82
Чай с молоком	200	2,97	1,72	11,41	70,85	С6.1996 № 630	7,93
Батончик "На здоровье" пшенично-ржаной обогащенный витаминами, железом и кальцием	20	1,57	0,59	9,80	52	ПП № 930	6,75
Хлеб пшеничный из муки в/с	25	1,72	0,25	12,01	58	ПП № 932	4,02
Итого:	535	37,21	23,70	68,67	643,33		154,97
Итого:	1 485	73,73	46,72	163,29	1 378,79		411,37
Льготное питание I смена (12 лет и старше)-Завтрак							
Люля-кебаб (запеченный)	100	25,72	14,01	1,94	236	ТТК № 283	101,71
Макароны с овощами	180	6,28	8,56	38,80	266,4	ТТК № 520	24,72
Огурцы консервированные, нарезка	40	0	0	1,18	4,48	ТТК № 52	14,82
Чай с молоком	200	2,97	1,72	11,41	70,85	С6.1996 № 630	7,93
Батончик "На здоровье" пшенично-ржаной обогащенный витаминами, железом и кальцием	20	1,57	0,59	9,80	52	ПП № 930	6,75
Хлеб пшеничный из муки в/с	25	1,72	0,25	12,01	58	ПП № 932	4,02
Итого:	565	38,26	25,13	75,14	687,73		159,96
Льготное питание I смена (12 лет и старше)-Обед							
Яйцо отварное	60	8,78	7,96	0,48	109,17	ТТК № 55	26,18
Рассольник ленинградский	300	2,48	4,22	20,71	128,53	С6.2004 № 132	29,24
Жаркое по - Петровски	225	20,54	7,71	20,19	232,5	ТТК № 282	118,97
Сметана	20	0,49	2,64	0,66	28,6	ТТК № 54	8,51
Компот "Сливовый № 1" (вит.70)	200	0,23	0,08	23,97	92,61	ТТК № 831-70	14,73
Мандарин	131,9	0,99	0,24	9,01	48,8		46,58
Батончик "На здоровье" пшенично-ржаной обогащенный витаминами, железом и кальцием	20	1,57	0,59	9,80	52	ПП № 930	6,75
Хлеб пшеничный из муки в/с	25	1,72	0,25	12,01	58	ПП № 932	4,02
Итого:	982	36,80	23,69	96,83	750,21		254,99
Итого:	1 547	75,06	48,82	171,97	1 437,94		414,95

№ Директор ОУ
Заведующий производством
Медицинский работник



Тостановский А.В. *Шихбабаева З.З.*
Мазур Н.Д.
Шихбабаева З.З.

МЕНЮ

05.04.2024

Наименование блюд	Вес блюда	пищевые вещества			Энергетическая ценность	№ рецептуры	цена
		белки	жиры	углеводы			
Льготное питание II смена (12 лет и старше)-Обед							
Яйцо отварное	60	8,78	7,96	0,48	109,17	ТТК № 55	26,18
Рассольник ленинградский	300	2,48	4,22	20,71	128,53	С6.2004 № 132	29,24
Жаркое по - Петровски	225	20,54	7,71	20,19	232,5	ТТК № 282	118,97
Сметана	20	0,49	2,64	0,66	28,6	ТТК № 54	8,51
Компот "Сливовый № 1" (вит.70)	200	0,23	0,08	23,97	92,61	ТТК № 831-70	14,73
Мандарин	131,9	0,99	0,24	9,01	48,8		46,58
Батончик "На здоровье" пшенично-ржаной обогащенный витаминами, железом и кальцием	20	1,57	0,59	9,80	52	ПП № 930	6,75
Хлеб пшеничный из муки в/с	25	1,72	0,25	12,01	58	ПП № 932	4,02
Итого:	982	36,80	23,69	96,83	750,21		254,99
Льготное питание II смена (12 лет и старше)-Полдник							
Люля-кебаб (запеченный)	100	25,72	14,01	1,94	236	ТТК № 283	101,25
Макароны с овощами	180	6,28	8,56	38,80	266,4	ТТК № 520	24,24
Огурцы консервированные, нарезка	40	0	0	1,18	4,48	ТТК № 52	14,82
Чай с молоком	200	2,97	1,72	11,41	70,85	С6.1996 № 630	7,93
Батончик "На здоровье" пшенично-ржаной обогащенный витаминами, железом и кальцием	20	1,57	0,59	9,80	52	ПП № 930	6,75
Хлеб пшеничный из муки в/с	25	1,72	0,25	12,01	58	ПП № 932	4,02
Итого:	565	38,26	25,13	75,14	687,73		159,01
Итого:	1 547	75,06	48,82	171,97	1 437,94		414,00

№ 0 Директору
Заведующий производством
Медицинский работник



Тостановский А.В.
Мазур Н.Д.
Шихбабаева З.З.

Шихбабаева З.З.