

Согласовано:
Директор департамента образования
Администрации города
Т.Н.Османкина
« 13 » 10 2016 г.

Утверждаю:
Директор МБОУ лицей №3
А.В.Тостановский
« 10 » 10 2016 г.

ПАСПОРТ ДОСТУПНОСТИ №2
объекта социальной инфраструктуры (ОСИ)
Муниципального бюджетного общеобразовательного учреждения лицей №3
«Спортивный центр с универсальным игровым залом №4»

1. Общие сведения об объекте

- 1.1. Наименование (вид) объекта здание спортивного центра с универсальным игровым залом №4
- 1.2. Адрес объекта Российская Федерация, 628403, Тюменская область, Ханты-Мансийский автономный округ-Югра, г.Сургут, ул.50 лет ВЛКСМ, дом 6В, сооружение 2.
- 1.3. Сведения о размещении объекта:
- отдельно стоящее здание 1 этажей, 1451,2 кв. м
- часть здания _____ этажей (или на _____ этаже), _____ кв. м
- наличие прилегающего земельного участка (да, нет), да 14518,8 кв. м
- 1.4. Год постройки здания 2013, последнего капитального ремонта _____
- 1.5. Дата предстоящих плановых ремонтных работ: текущего не предусмотрено, капитального не предусмотрено.

сведения об организации, расположенной на объекте

- 1.6. Название организации (учреждения) (полное юридическое наименование - согласно Уставу, краткое наименование) муниципальное бюджетное общеобразовательное учреждение лицей №3 (МБОУ лицей №3)
- 1.7. Юридический адрес организации (учреждения) Российская Федерация, 628403, Тюменская область, Ханты-Мансийский автономный округ-Югра, г.Сургут, ул.50 лет ВЛКСМ, дом 6В, сооружение 2.
- 1.8. Основание для пользования объектом (оперативное управление, аренда, собственность) оперативное управление
- 1.9. Форма собственности (государственная, негосударственная) не государственная
- 1.10. Территориальная принадлежность (федеральная, региональная, муниципальная) муниципальная
- 1.11. Вышестоящая организация (наименование) Департамент образования Администрации города Сургута
- 1.12. Адрес вышестоящей организации, другие координаты Российская Федерация, 628408, Тюменская область, г.Сургут, ул. Гагарина, д.11

2. Характеристика деятельности организации на объекте
(по обслуживанию населения)

- 2.1. Сфера деятельности (здравоохранение, образование, социальная защита, физическая культура и спорт, культура, связь и информация, транспорт, жилой фонд, потребительский рынок и сфера услуг, другое) образование
- 2.2. Виды оказываемых услуг образовательная деятельность по основным общеобразовательным программам, лицензия №1746 от 11.11.2014
- 2.3. Форма оказания услуг: (на объекте, с длительным пребыванием, в т.ч.

23, 19, (м/т) №№30,40,69;

- с четной стороны ул. 50 лет ВЛКСМ с расстоянием 175 м, и наименованием маршрутов №№ 6, 8, 14, 19, (м/т) №№ 30, 40, 69;

Переход через проезжую часть возможен через нерегулируемый пешеходный переход.

Вышеперечисленные остановки, пешеходный переход приспособлены для передвижения колясочников.

наличие адаптированного пассажирского транспорта к объекту

на маршрутах №№ 3, 6, 8, 14, 14а, 19, 23 с нечётной и чётной стороны задействованы низкопольные автобусы.

3.2. Путь к объекту от ближайшей остановки пассажирского транспорта:

3.2.1. Расстояние до объекта от остановки транспорта 175 м

3.2.2. Время движения (пешком) 4 мин.(быстрый шаг); 6 мин.(медленный шаг).

3.2.3. Наличие выделенного от проезжей части пешеходного пути (да, нет) да

3.2.4. Перекрестки: нерегулируемые; регулируемые, со звуковой сигнализацией, таймером; нет; нет.

3.2.5. Информация на пути следования к объекту: акустическая, тактильная, визуальная; нет: нет.

3.2.6. Перепады высоты на пути: есть, нет (перепады высоты существуют)

Их обустройство для инвалидов на коляске: нет

3.3. Организация доступности объекта для инвалидов - форма обслуживания

N п/п	Категория инвалидов (вид нарушения)	Вариант организации доступности объекта (формы обслуживания) <*>
1	Все категории инвалидов и МГН в том числе инвалиды:	«ВНД»
2	передвигающиеся на креслах-колясках	«ВНД»
3	с нарушениями опорно-двигательного аппарата	«ВНД»
4	с нарушениями зрения	«ВНД»
5	с нарушениями слуха	«ВНД»
6	с нарушениями умственного развития	«ВНД»

<*> Указывается один из вариантов: "А", "Б", "ДУ", "ВНД".

3.4. Состояние доступности основных структурно-функциональных зон

N п/п	Основные структурно-функциональные зоны	Состояние доступности, в том числе для основных категорий инвалидов <*>	Приложение	
			N на плане	N фото
1	Территория, прилегающая к зданию (участок)	ВНД	1,2, 3	1-9
2	Вход (входы) в здание	ВНД	4,5,6,7	10-12
3	Путь (пути) движения внутри здания (в т.ч. пути эвакуации)	ВНД	8,9	13-16
4	Зона целевого назначения здания (целевого посещения объекта)	ВНД	10	17

3.4. Состояние доступности основных структурно-функциональных зон

№ п/п	Основные структурно-функциональные зоны	Состояние доступности, в том числе для основных категорий инвалидов <*>
1	Территория, прилегающая к зданию (участок)	ВНД
2	Вход (входы) в здание	ВНД
3	Путь (пути) движения внутри здания (в т.ч. пути эвакуации)	ВНД
4	Зона целевого назначения здания (целевого посещения объекта)	ВНД
5	Санитарно-гигиенические помещения	ВНД
6	Система информации и связи (на всех зонах)	ВНД
7	Пути движения к объекту (от остановки транспорта)	ВНД

<*> Указывается: ДП-В - доступно полностью всем; ДП-И (К, О, С, Г, У) - доступно полностью избирательно (указать категории инвалидов); ДЧ-В - доступно частично всем; ДЧ-И (К, О, С, Г, У) - доступно частично избирательно (указать категории инвалидов); ДУ - доступно условно, ВНД - временно недоступно.

3.5. ИТОГОВОЕ ЗАКЛЮЧЕНИЕ о состоянии доступности ОСИ:

Основные структурно-функциональные зоны: в том числе территория, прилегающая к зданию (участок), вход (входы) в здание, путь (пути) движения внутри здания (в т.ч. пути эвакуации), зона целевого назначения здания (целевого посещения объекта), санитарно-гигиенические помещения, система информации и связи (на всех зонах) - физическая доступность для всех категорий инвалидов (К,О,С,Г,У) временно недоступна (ВНД).

Зона пути движения к объекту (от остановки транспорта) - физическая доступность для всех категорий инвалидов (К,О,С,Г,У) временно недоступна (ВНД).

4. Управленческое решение

4.1. Рекомендации по адаптации основных структурных элементов объекта

№ п/п	Основные структурно-функциональные зоны объекта	Рекомендации по адаптации объекта (вид работы) <*>
1	Территория, прилегающая к зданию (участок)	Текущий ремонт, индивидуальное решение с ТСП.
2	Вход (входы) в здание	Текущий ремонт, индивидуальное решение с ТСП.
3	Путь (пути) движения внутри здания (в т.ч. пути эвакуации)	Текущий ремонт, индивидуальное решение с ТСП.

4	Зона целевого назначения здания (целевого посещения объекта)	Текущий ремонт, индивидуальное решение с ТСР.
5	Санитарно-гигиенические помещения	Текущий ремонт, индивидуальное решение с ТСР.
6	Система информации на объекте (на всех зонах)	Индивидуальное решение с ТСР
7	Пути движения к объекту (от остановки транспорта)	Текущий ремонт.
8	Все зоны и участки	Текущий ремонт с применением индивидуальных решений с ТСР

<*> Указывается один из вариантов (видов работ): не нуждается; ремонт (текущий, капитальный); индивидуальное решение с ТСР; технические решения невозможны - организация альтернативной формы обслуживания.

4.2. Период проведения работ в рамках исполнения муниципальной программы «Развития образования города Сургута на 2014 – 2030г.г.»

(указывается наименование документа: программы, плана)

4.3. Ожидаемый результат (по состоянию доступности) после выполнения работ по адаптации обеспечение оптимальной доступности объекта для посещения инвалидов следующих категорий (К, О, С, Г, У) и МГН.

Оценка результата исполнения программы, плана (по состоянию доступности): объект временно недоступен (ВНД).

4.4. Для принятия решения требуется, не требуется (нужное подчеркнуть): согласование с вышестоящей организацией (собственником объекта), согласование с потребителем(с общественными организациями)

Имеется заключение уполномоченной организации о состоянии доступности объекта

4.5. Информация размещена (обновлена) на Карте или сайте - окружная территориальная информационная система ХМАО-Югры раздел «Доступная среда», lic3@admsurgut.ru
(наименование сайта, портала)

5. Особые отметки

Паспорт сформирован на основании:

1. Анкеты (информации об объекте) от "14" 09 2016 г.
2. Акта обследования объекта от "05" 09 2016 г.



УТВЕРЖДАЮ:

Директор МБОУ лицей №3

А.В. Гостановский

09 2016 г.

АНКЕТА

(информация об объекте социальной инфраструктуры)

К ПАСПОРТУ ДОСТУПНОСТИ ОСИ N 2

Муниципального бюджетного общеобразовательного учреждения лицей №3
«Спортивный центр с универсальным игровым залом №4»

1. Общие сведения об объекте

1.1. Наименование (вид) объекта здание спортивного центра с универсальным игровым залом №4

1.2. Адрес объекта Российская Федерация, 628403, Тюменская область, Ханты-Мансийский автономный округ –Югра, г.Сургут, ул. 50лет ВЛКСМ, дом 6В, сооружение 2.

3. Сведения о размещении объекта:

- отдельно стоящее здание 1 этажей, 1451,2 кв. м

- часть здания _____ этажей (или на _____ этаже), _____ кв. м

1.4. Год постройки здания 2013, последнего капитального ремонта _____

1.5. Дата предстоящих плановых ремонтных работ: текущего не предусмотрено, капитального не предусмотрено.

сведения об организации, расположенной на объекте

1.6. Название организации (учреждения) (полное юридическое наименование - согласно Уставу, краткое наименование) муниципальное бюджетное общеобразовательное учреждение лицей №3 (МБОУлицей№3)

1.7. Юридический адрес организации (учреждения) Российская Федерация, 628403, Тюменская область, Ханты-Мансийский автономный округ –Югра, г. Сургут, ул. 50лет ВЛКСМ, дом 6В, сооружение 2.

1.8. Основание для пользования объектом (оперативное управление, аренда, собственность) оперативное управление

1.9. Форма собственности (государственная, негосударственная) негосударственная

1.10. Территориальная принадлежность (федеральная, региональная, муниципальная) муниципальная

1.11. Вышестоящая организация (наименование) Департамент образования Администрации города Сургута

1.12. Адрес вышестоящей организации, другие координаты

Российская Федерация, 628408, Тюменская область, Ханты- Мансийский автономный округ-Югра, г.Сургут, ул. Гагарина, д.11

2. Характеристика деятельности организации на объекте

2.1. Сфера деятельности (здравоохранение, образование, социальная защита, физическая культура и спорт, культура, связь и информация, транспорт, жилой фонд, потребительский рынок и сфера услуг, другое) образование

- 2.2. Виды оказываемых услуг **образовательная деятельность по основным общеобразовательным программам.**
- 2.3. Форма оказания услуг: (на объекте, с длительным пребыванием, в т.ч. проживанием, на дому, дистанционно) **на объекте**
- 2.4. Категории обслуживаемого населения по возрасту: (дети, взрослые трудоспособного возраста, пожилые; все возрастные категории) **дети**
- 2.5. Категории обслуживаемых инвалидов: инвалиды, передвигающиеся на коляске, инвалиды с нарушениями опорно-двигательного аппарата; нарушениями зрения, нарушениями слуха, нарушениями умственного развития **нет**
- 2.6. Плановая мощность: посещаемость (количество обслуживаемых в день), вместимость, пропускная способность **200 человек**
- 2.7. Участие в исполнении ИПР инвалида, ребенка-инвалида (да, нет) **да**

3. Состояние доступности объекта для инвалидов и других маломобильных групп населения (МГН)

3.1. Путь следования к объекту пассажирским транспортом (описать маршрут движения с использованием пассажирского транспорта) **маршрут до объекта пассажирским транспортом может осуществляться в 2х направлениях, вблизи объекта располагаются две остановки «Спорткомплекс»: - с нечетной стороны ул. 50 лет ВЛКСМ с расстоянием до объекта 260 м и наименованием маршрутов №№ 3, 14а, 23, 19, (м/т) №№ 30, 40, 69;**

- с четной стороны ул. 50 лет ВЛКСМ с расстоянием 175 м, и наименованием маршрутов №№ 6, 8, 14, 19, (м/т) №№ 30, 40, 69;

Переход через проезжую часть возможен через нерегулируемый пешеходный переход.

Вышеперечисленные остановки, пешеходный переход приспособлены для передвижения колясочников.

наличие адаптированного пассажирского транспорта к объекту **на маршрутах №№ 3, 8, 6, 14, 14а, 19, 23 с нечётной и чётной стороны задействованы низкопольные автобусы.**

3.2. Путь к объекту от ближайшей остановки пассажирского транспорта:

3.2.1. Расстояние до объекта от остановки транспорта **175 м**

3.2.2. Время движения (пешком) **4 мин. (быстрый шаг); 6 мин.(медленный шаг).**

3.2.3. Наличие выделенного от проезжей части пешеходного пути (да, нет) **да**

3.2.4. Перекрестки: нерегулируемые; регулируемые, со звуковой сигнализацией, таймером; нет; **нет.**

3.2.5. Информация на пути следования к объекту: акустическая, тактильная, визуальная; нет: **нет**

3.2.6. Перепады высоты на пути: есть, нет (**перепады высоты существуют**)

Их обустройство для инвалидов на коляске: да, нет (**нет**)

3.3. Вариант организации доступности ОСИ (формы обслуживания) <*> с учетом СП 35-101-2001

№ п/п	Категория инвалидов (вид нарушения)	Вариант организации доступности объекта
1	Все категории инвалидов и МГН	«ВНД»
	в том числе инвалиды:	

2	передвигающиеся на креслах-колясках	«ВНД»
3	с нарушениями опорно-двигательного аппарата	«ВНД»
4	с нарушениями зрения	«ВНД»
5	с нарушениями слуха	«ВНД»
6	с нарушениями умственного развития	«ВНД»

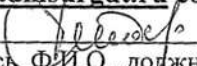
<*> Указывается один из вариантов: "А", "Б", "ДУ", "ВНД".

4. Управленческое решение
(предложения по адаптации основных структурных элементов объекта)

№ п/п	Основные структурно-функциональные зоны объекта	Рекомендации по адаптации объекта (вид работы) <*>
1	Территория, прилегающая к зданию (участок)	Текущий ремонт, индивидуальное решение с ТСР.
2	Вход (входы) в здание	Текущий ремонт, индивидуальное решение с ТСР.
3	Путь (пути) движения внутри здания (в т.ч. пути эвакуации)	Текущий ремонт, индивидуальное решение с ТСР.
4	Зона целевого назначения (целевого посещения объекта)	Текущий ремонт, индивидуальное решение с ТСР.
5	Санитарно-гигиенические помещения	Текущий ремонт, индивидуальное решение с ТСР.
6	Система информации на объекте (на всех зонах)	Индивидуальное решение с ТСР.
7	Пути движения к объекту (от остановки транспорта)	Текущий ремонт.
8	Все зоны и участки	Текущий ремонт с применением индивидуальных решений с ТСР.

<*> Указывается один из вариантов (видов работ): не нуждается; ремонт (текущий, капитальный); индивидуальное решение с ТСР; технические решения невозможны - организация альтернативной формы обслуживания.

Размещение информации на Карте доступности субъекта РФ и сайте lic3@admsurgut.ru согласовано

 Тостановский А.В. директор; тел. 31-63-93
(подпись, Ф.И.О., должность; координаты для связи уполномоченного представителя объекта)



УТВЕРЖДАЮ:
Директор МБОУ лицей №3

А.В. Гостановский
«25» 09 2016 г.

АКТ ОБСЛЕДОВАНИЯ
объекта социальной инфраструктуры
К ПАСПОРТУ ДОСТУПНОСТИ ОСИ №2
Муниципального бюджетного общеобразовательного учреждения лицей №3
«Спортивный центр с универсальным игровым залом №4»

Муниципальное образование
городской округ г. Сургут

«25» 09 2016 г.

1. Общие сведения об объекте

- 1.1. Наименование (вид) объекта здание спортивного центра с универсальным игровым залом №4
- 1.2. Адрес объекта Российская Федерация, 628403, Тюменская область, Ханты-Мансийский автономный округ –Югра, г.Сургут, ул. 50лет ВЛКСМ, дом 6В, сооружение 2.
- 1.3. Сведения о размещении объекта
 - отдельно стоящее здание 1 этажей, 1451,2 кв. м
 - часть здания _____ - _____ этажей (или на _____ - _____ этаже), _____ кв. м
 - наличие прилегающего земельного участка (да, нет); да 14518,8 кв. м
- 1.4. Год постройки здания 2013, последнего капитального ремонта _____
- 1.5. Дата предстоящих плановых ремонтных работ: текущего не предусмотрено, капитального не предусмотрено.
- 1.6. Название организации (учреждения) (полное юридическое наименование - согласно Уставу, краткое наименование) муниципальное бюджетное общеобразовательное учреждение лицей №3; (МБОУ лицей №3)
- 1.7. Юридический адрес организации (учреждения) Российская Федерация, 628403, Тюменская область, Ханты-Мансийский автономный округ –Югра, г. Сургут, ул. 50лет ВЛКСМ, 6В, сооружение 2.

2. Характеристика деятельности
организации на объекте

Дополнительная информация образовательная деятельность по основным общеобразовательным программам, лицензия №1746 от 11.11.2014, начальное общее, основное общее, среднее общее, дополнительное образование детей и взрослых.

3. Состояние доступности объекта

3.1. Путь следования к объекту пассажирским транспортом (описать маршрут движения с использованием пассажирского транспорта) транспорта маршрут до объекта пассажирским транспортом может осуществляться в 2х направлениях, вблизи объекта располагаются две остановки «Спорткомплекс»: - с нечетной стороны ул. 50 лет ВЛКСМ с расстоянием до объекта 260 м и наименованием маршрутов №№ 3, 14а,

23, 19, (м/т) №№30,40,69;

- с четной стороны ул. 50 лет ВЛКСМ с расстоянием 175 м, и наименованием маршрутов №№ 6, 8, 14, 19, (м/т) №№ 30, 40, 69;

Переход через проезжую часть возможен через нерегулируемый пешеходный переход.

Вышеперечисленные остановки, пешеходный переход приспособлены для передвижения колясочников.

наличие адаптированного пассажирского транспорта к объекту

на маршрутах №№ 3, 6, 8, 14, 14а, 19, 23 с нечётной и чётной стороны задействованы низкопольные автобусы.

3.2. Путь к объекту от ближайшей остановки пассажирского транспорта:

3.2.1. Расстояние до объекта от остановки транспорта 175 м

3.2.2. Время движения (пешком) 4 мин.(быстрый шаг); 6 мин.(медленный шаг).

3.2.3. Наличие выделенного от проезжей части пешеходного пути (да, нет) да

3.2.4. Перекрестки: нерегулируемые; регулируемые, со звуковой сигнализацией, таймером; нет; нет.

3.2.5. Информация на пути следования к объекту: акустическая, тактильная, визуальная; нет: нет.

3.2.6. Перепады высоты на пути: есть, нет (перепады высоты существуют)

Их обустройство для инвалидов на коляске: нет

3.3. Организация доступности объекта для инвалидов - форма обслуживания

N п/п	Категория инвалидов (вид нарушения)	Вариант организации доступности объекта (формы обслуживания) <*>
1	Все категории инвалидов и МГН в том числе инвалиды:	«ВНД»
2	передвигающиеся на креслах-колясках	«ВНД»
3	с нарушениями опорно-двигательного аппарата	«ВНД»
4	с нарушениями зрения	«ВНД»
5	с нарушениями слуха	«ВНД»
6	с нарушениями умственного развития	«ВНД»

<*> Указывается один из вариантов: "А", "Б", "ДУ", "ВНД".

3.4. Состояние доступности основных структурно-функциональных зон

N п/п	Основные структурно-функциональные зоны	Состояние доступности, в том числе для основных категорий инвалидов <*>	Приложение	
			N на плане	N фото
1	Территория, прилегающая к зданию (участок)	ВНД	1,2, 3	1-9
2	Вход (входы) в здание	ВНД	4,5,6,7	10-12
3	Путь (пути) движения внутри здания (в т.ч. пути эвакуации)	ВНД	8,9	13-16
4	Зона целевого назначения здания (целевого посещения объекта)	ВНД	10	17

5	Санитарно-гигиенические помещения	ВНД	11,12, 13	18-27
6	Система информации и связи (на всех зонах)	ВНД	-	-
7	Пути движения к объекту (от остановки транспорта)	ВНД	-	28-37

<*> Указывается: ДП-В - доступно полностью всем; ДП-И (К, О, С, Г, У) - доступно полностью избирательно (указать категории инвалидов); ДЧ-В - доступно частично всем; ДЧ-И (К, О, С, Г, У) - доступно частично избирательно (указать категории инвалидов); ДУ - доступно условно, ВНД - недоступно.

3.5. ИТОГОВОЕ ЗАКЛЮЧЕНИЕ о состоянии доступности ОСИ:

Основные структурно-функциональные зоны: территория, прилегающая к зданию (участок), вход (выходы) в здание, путь (пути) движения внутри здания (в т.ч. пути эвакуации), зона целевого назначения здания (целевого посещения объекта), санитарно-гигиенические помещения, система информации и связи (на всех зонах) - физическая доступность для всех категорий инвалидов (К,О,С,Г,У) временно недоступна (ВНД).

Зона пути движения к объекту (от остановки транспорта) - физическая доступность для всех категорий инвалидов (К,О,С,Г,У) временно недоступна (ВНД).

4. Управленческое решение (проект)

4.1. Рекомендации по адаптации основных структурных элементов объекта:

№ п/п	Основные структурно-функциональные зоны объекта	Рекомендации по адаптации объекта (вид работы) <*>
1	Территория, прилегающая к зданию (участок)	Текущий ремонт, индивидуальное решение с ТСР.
2	Вход (входы) в здание	Текущий ремонт, индивидуальное решение с ТСР.
3	Путь (пути) движения внутри здания (в т.ч. пути эвакуации)	Текущий ремонт, индивидуальное решение с ТСР.
4	Зона целевого назначения здания (целевого посещения объекта)	Текущий ремонт, индивидуальное решение с ТСР.
5	Санитарно-гигиенические помещения	Текущий ремонт, индивидуальное решение с ТСР.
6	Система информации на объекте (на всех зонах)	Индивидуальное решение с ТСР.

7	Пути движения к объекту (от остановки транспорта)	Текущий ремонт.
8	Все зоны и участки	Текущий ремонт с применением индивидуальных решений с ТСР.

<*> Указывается один из вариантов (видов работ): не нуждается; ремонт (текущий, капитальный); индивидуальное решение с ТСР; технические решения невозможны - организация альтернативной формы обслуживания.

4.2. Период проведения работ в рамках исполнения муниципальной программы «Развития образования города Сургута на 2014 – 2030г.г.».

(указывается наименование документа: программы, плана)

4.3. Ожидаемый результат (по состоянию доступности) после выполнения работ по адаптации обеспечение оптимальной доступности объекта для посещения инвалидов следующих категорий (К,О,С,Г,У) и МГН.

Оценка результата исполнения программы, плана (по состоянию доступности) объект временно недоступен (ВНД)

4.4. Для принятия решения требуется, не требуется (нужное подчеркнуть): Согласование с вышестоящей организацией (собственником объекта), согласование с потребителем (общественными организациями)

4.4.1. согласование на Комиссии Рабочая группа по паспортизации объектов социальной сферы при координационном совете по делам инвалидов протокол № 1 от «05» 09 2014г.

(наименование Комиссии по координации деятельности в сфере обеспечения доступной среды жизнедеятельности для инвалидов и других МГН)

4.4.2. Согласование работ с надзорными органами (в сфере проектирования и строительства, архитектуры, охраны памятников, другое - указать)

4.4.3. Техническая экспертиза; разработка проектно-сметной документации

4.4.4. Согласование с вышестоящей организацией (собственником объекта)

4.4.5. Согласование с общественными организациями инвалидов

руководитель региональной общественной организации инвалидов по зрению «Тифлопуть»- Филатов С.И.

Председатель Сургутской общественной организации инвалидов Всероссийского общества инвалидов Соколова Л.Е.

4.4.6. Другое _____

Имеется заключение уполномоченной организации о состоянии доступности объекта (наименование документа и выдавшей его организации, дата), прилагается _____

Информация может быть размещена (обновлена) на Карте доступности субъекта Российской Федерации : На официальном сайте образовательного учреждения; на сайте территориальной информационной системы ХМАО-Югры (раздел «Доступная среда»)

(наименование сайта, портала)

5. Особые отметки

ПРИЛОЖЕНИЯ:

Результаты обследования:

1. Территории, прилегающей к объекту	на 3 л.
2. Входы (выходы) в здании	на 3 л.
3. Путей движения в здании	на 2 л.
4. Зоны целевого назначения объекта	на 2 л.
5. Санитарно-гигиенических помещений	на 5 л.
6. Системы информации (и связи) на объекте	на 2 л.
Результаты фотофиксации на объекте МБОУ лицей №3	
спортивный центр с универсальным игровым залом №4	на 12 л.
Позэтажные планы	на 1 л.
План прилегающей территории	на 1 л.
Схема микрорайона	на 1 л.

Руководитель рабочей группы:

Заместитель директора по АХР

Попова Л.И.




(подпись)

Члены рабочей группы:

Департамент образования Администрации города Сургута - ведущий инженер отдела эксплуатации и обеспечения безопасности

Арсанбекова Т.В.



(подпись)

Департамент архитектуры и градостроительства Администрации города - ведущий специалист архитектуры, художественного оформления и рекламы

Белоконь П.В.



(подпись)

Департамент городского хозяйства Администрации города Сургута – главный специалист отдела по ремонту и содержанию автомобильных дорог дорожно-транспортного управления

Байков А.Б. *Негальский Александр Александрович*
содержанию автомобильных дорог
Жононенко А.В.



(подпись)

Представитель общественных организаций инвалидов-

Руководитель региональной общественной организации инвалидов по зрению «Тифлопуть»

Филатов С.И.



(подпись)

Председатель Сургутской общественной организации инвалидов, Всероссийского общества инвалидов

Соколова Л.Е.



(подпись)

Представитель организации, расположенной на объекте

Ведущий специалист по охране труда

Гусева О.А.



(подпись)

I Результаты обследования:

1. Территории, прилегающей к зданию (участка)

МБОУ лицей №3 ул. 50 лет ВЛКСМ. д.6В, сооружение 2

Спортивный центр с универсальным игровым залом №4

Наименование объекта, адрес

№ п/п	Наименование функционально-планировочного элемента	Наличие элемента		Выявленные нарушения и замечания		Работы по адаптации объектов		
		ЕСТЬ/НЕТ	№ на плане	№ фото	Содержание	Значимо для инвалида (категория)	Содержание	Виды работ
1.1	Вход (входы) на территорию	Есть	№1	№ 1,2	Отсутствуют доступные элементы информации об объекте.	Все.	Установить доступную информацию об объекте, и предусмотреть знак доступности для инвалидов.	Индивидуальное решение с ТСР.
1.2	Путь (пути) движения на территории	Есть	№ 3	№3,4, 5,6,7, 8,9	Отсутствуют тактильные средства, выполняющие предупредительную функцию на покрытии пешеходных путей на участке, не размещена тактильная полоса за 0,8 м, предупредительная о смене направления движения или начала опасного пути, входа и т.п.	С.	Установить тактильные средства, выполняющие предупредительную функцию на покрытии пешеходных путей, тактильную полосу за 0,8 м, предупредительную о смене направления движения или начала опасного пути, входа и т.п.	Текущий ремонт. Индивидуальное решение с ТСР.
					Толщина швов между плитами превышает 0,015м	Все.	Выполнить асфальтирование территории.	Текущий ремонт.

			Нет информационной поддержки на всём пути движения МГН	Все.	Обеспечить информационной поддержкой на всём пути следования МГН.	Индивидуальное решение с ТСР.
			Существуют перепады высоты (две ступени)	Все.	Устранить перепады высоты до 0,015м. или оборудовать пандусом.	
1.3	Лестница наружная	Нет.	Существуют перепады высоты (две ступени)	Все	Устранить перепады высоты до 0,015м. или оборудовать пандусом.	-
1.4	Пандус наружный.	Нет.	-	Все.	Оборудовать две ступени пандусом.	Текущий ремонт. Индивидуальное решение с ТСР.
1.5	Автостоянка и парковка	Нет	Отсутствует.	К.	По действующим нормам безопасности оборудовать автостоянку на территории учреждения запрещено. Рассмотреть вопрос по организации автостоянки за пределами территории учреждения. Оборудовать места парковки и установить вертикальный знак, горизонтальную разметку.	Текущий ремонт. Индивидуальное решение с ТСР.
	ОБЩИЕ требования к зоне	Есть	Отсутствуют доступные элементы информации об объекте. Толщина швов между плитами превышает 0,015м. Нет информационной поддержки на всём пути движения МГН.	Все.	Оборудовать элементами информации. Выполнить асфальтирование территории. Обеспечить информационной поддержкой на всём пути следования МГН. Организовать перепад высот не	Текущий ремонт. Индивидуальное решение с ТСР.

				Существуют перенады высот.		более 0,015м. Оборудовать пандусом.	
--	--	--	--	----------------------------	--	--	--

II Заключение по зоне:

Наименование структурно-функциональной зоны	Состояние доступности* (к пункту 3.4 Акта обследования ОСИ)	Приложение		Рекомендации по адаптации (вид работы)** к пункту 4.1 Акта обследования ОСИ
		№ на плане	№ фото	
Территория, прилегающая к зданию (участок)	ВНД	№1,2,3	№1,2,3,4,5,6,7,8,9	Текущий ремонт. Индивидуальное решение с ТСР.

* указывается: ДП-В - доступно полностью всем; ДП-И (К, О, С, Г, У) - доступно полностью избирательно (указать категории инвалидов); ДЧ-В - доступно частично всем; ДЧ-И (К, О, С, Г, У) - доступно частично избирательно (указать категории инвалидов); ДУ - доступно условно, ВНД - недоступно

**указывается один из вариантов: не нуждается; ремонт (текущий, капитальный); индивидуальное решение с ТСР; технические решения невозможны - организация альтернативной формы обслуживания

Комментарий к заключению : отсутствует доступ на объекты инвалидов (К,С,О,Г,У) и МНГ. (ВНД)

Приложение 2
к Акту обследования ОСИ
к паспорту доступности ОСИ №1
от « 15 » 09 2016 г.

I Результаты обследования:

2. Входа (входов) в здание

МБОУ лицей №3 ул. 50 лет ВЛКСМ, д.6В, сооружение 2

Спортивный центр с универсальным игровым залом №4

Наименование объекта, адрес

№ п/п	Наименование функционально-планировочного элемента	Наличие элемента			Выявленные нарушения и замечания		Работы по адаптации объектов	
		ЕСТЬ/НЕТ	№ на плане	№ фото	Содержание	Значимо для инвалида (категория)	Содержание	Виды работ
2.1	Лестница (наружная)	Нет	-	-	-	-	-	-
2.2	Пандус (наружный)	Есть	№4	№10	Отсутствуют двухуровневые двусторонние поручни с безопасным завершением на 0,3м.	Все.	Оборудовать пандус или передвижной подъемный механизм.	Текущий ремонт. Индивидуальное решение с ТСР.
					Отсутствует кнопка вызова на поручне.		Установить кнопку вызова.	
2.3	Входная площадка (перед дверью)	Есть	№ 5	№ 10,11	Отсутствует противоскользящее покрытие.	Все.	Предусмотреть противоскользящее покрытие.	Текущий ремонт. Индивидуальное решение с ТСР.
					Отсутствуют дренажные решетки. Водоотвод не организован.		Установить водоотвод и дренажные решетки.	
					Отсутствует звуковой маяк.		Установить звуковой маяк на стене.	

				Вокруг колонн отсутствует предупредительное мощение.	С.	Предусмотреть предупредительное мощение вокруг колонн.	
				Порог высотой 0,03м.	К.	Снизить порог до 0,014м.	
				Отсутствует контрастная маркировка на полотне двери.	С.	Разместить контрастную маркировку на полотне двери.	
				Отсутствует фиксатор в положениях (открыто/закрыто).	К.	Установить фиксатор в положениях (открыто/закрыто).	Текущий ремонт. Индивидуальное решение с ТСР.
				У доводчика отсутствует функция 5-и. секундной задержки.	К.	Заменить доводчик.	
				Глубина тамбура меньше 2,30 м.		Увеличить глубину первого тамбура до 2,30 м.	
				Отсутствует противоскользящее покрытие.	Все.	Установить противоскользящее покрытие.	
				Отсутствуют дренажные и водосборные решетки.	Все.	Установить дренажные и водосборные решетки.	Текущий ремонт. Индивидуальное решение с ТСР.
				Отсутствие информирующих элементов.	Все.	Разместить информирующие элементы.	
				Отсутствует двустороннее ограждение с безопасным завершением поручней.		Оборудовать пандус в соответствии с нормативными требованиями.	
				Отсутствует кнопка вызова на поручне.	Все.	Предусмотреть противоскользящее покрытие.	Текущий ремонт. Индивидуальное решение с ТСР.
				Отсутствует противоскользящее покрытие.		Установить водоотвод и дренажные решетки.	
				Отсутствуют дренажные		Увеличить глубину тамбура до 2,30 м.	
2.4	Дверь (входная)	№6	Есть	№ 10,11			
2.5	Тамбур	№7	Есть	№ 12			
	ОБЩИЕ требования к зоне	№ 4,5,6,7	Есть.	№ 10,11,12			

					решетки. Водоотвод не организован. Глубина тамбура меньше 2,30 м. Отсутствует противоскользящее покрытие в тамбуре. Отсутствуют дренажные и водосборные решетки. Отсутствуют информирующие элементы.	Установить противоскользящее покрытие в тамбуре. Установить дренажные и водосборные решетки. Разместить информирующие элементы.	
					Все.		

II Заключение по зоне:

Наименование структурно-функциональной зоны	Состояние доступности* (к пункту 3.4 Акта обследования ОСИ)	Приложение		Рекомендации по адаптации (вид работы)** к пункту 4.1 Акта обследования ОСИ
		№ на плане	№ фото	
Вход (входы) в здание	ВНД	№ 4,5,6,7	№ 10,11,12	Текущий ремонт. Индивидуальное решение с ТСР.

* указывается: ДП-В - доступно полностью всем; ДП-И (К, О, С, Г, У) – доступно полностью избирательно (указать категории инвалидов); ДЧ-В - доступно частично всем; ДЧ-И (К, О, С, Г, У) – доступно частично избирательно (указать категории инвалидов); ДУ - доступно условно, ВНД - недоступно

**указывается один из вариантов: не нуждается; ремонт (текущий, капитальный); индивидуальное решение с ТСР; технические решения невозможны – организация альтернативной формы обслуживания

Комментарий к заключению :отсутствует доступ на объект инвалидов всех категорий (К,С,О,Г,У) и МНГ. (ВНД)

I Результаты обследования:

**3. Пути (путей) движения внутри здания (в т.ч. путей эвакуации)
МБОУ лицей №3 ул. 50 лет ВЛКСМ, д.6В, сооружение 2
Спортивный центр с универсальным игровым залом №4**

№ п/п	Наименование функционально-планировочного элемента	Наличие элемента			Выявленные нарушения и замечания		Работы по адаптации объектов	
		ЕСТЬ/НЕТ	№ на плане	№ фото	Содержание	Значимо для инвалида (категория)	Содержание	Виды работ
3.1	Коридор (вестибюль, зона ожидания)	Есть	№ 8	№13,14,15	Отсутствуют поручни на стенах по пути движения.	О.	Установить поручни на стенах по пути движения.	Текущий ремонт. Индивидуальное решение с ТСР.
					Отсутствует информационная мнемосхема. Установлено ковровое покрытие.	С.О. Все.	Установить информационную мнемосхему. Плотно закрепить ковровое покрытие в соответствии с нормативными требованиями.	
3.2	Пути эвакуации (в т.ч. зоны безопасности)	Есть	№8,9	№ 16,17	Отсутствуют элементы информации, световые маячки, информационное табло.	Все.	Установить элементы информации, световые маячки и информационное табло.	Текущий ремонт. Индивидуальное решение с ТСР.
					Отсутствует незадымляемая зона безопасности, оборудованная двухсторонней селекторной связью.	Все.	Оборудовать не задымляемую зону безопасности, имеющую двухстороннюю селекторную связь.	

				Установлено ковровое покрытие. Отсутствуют элементы информации, световые маячки, информационное табло. Отсутствует незадымляемая зона безопасности, оборудованная двухсторонней селекторной связью.	Все.	Плотно закрепить ковровое покрытие. Установить элементы информации, световые маячки и информационное табло. Оборудовать не задымляемую зону безопасности, имеющую двухстороннюю селекторную связь.	Текущий ремонт. Индивидуальное решение с ТСР.
ОБЩИЕ требования к зоне	Есть	№ 8,9	№ 13,14, 15,16, 17	Установлено ковровое покрытие. Отсутствуют элементы информации, световые маячки, информационное табло. Отсутствует незадымляемая зона безопасности, оборудованная двухсторонней селекторной связью.	Все.	Плотно закрепить ковровое покрытие. Установить элементы информации, световые маячки и информационное табло. Оборудовать не задымляемую зону безопасности, имеющую двухстороннюю селекторную связь.	Текущий ремонт. Индивидуальное решение с ТСР.

II Заключение по зоне:

Наименование структурно-функциональной зоны	Состояние доступности* (к пункту 3.4 Акта обследования ОСИ)	Приложение		Рекомендации по адаптации (вид работы)** к пункту 4.1 Акта обследования ОСИ
		№ на плане	№ фото	
Пути (путей) движения внутри здания (в т. ч. путей эвакуации)	ВНД	№ 8,9	№ 13,14,15,16,17	Текущий ремонт. Индивидуальное решение с ТСР.

* указывается: ДП-В - доступно полностью всем; ДП-И (К, О, С, Г, У) – доступно полностью избирательно (указать категории инвалидов); ДЧ-В - доступно частично всем; ДЧ-И (К, О, С, Г, У) – доступно частично избирательно (указать категории инвалидов); ДУ - доступно условно, ВНД - недоступно

** указывается один из вариантов: не нуждается; ремонт (текущий, капитальный); индивидуальное решение с ТСР; технические решения невозможны – организация альтернативной формы обслуживания

Комментарий к заключению : отсутствует доступ на объект инвалидов всех категорий (К,С,О,Г,У) и МНГ. (ВНД).

I Результаты обследования:
4. Зоны целевого назначения здания (целевого посещения объекта)
Зона обслуживания инвалидов
МБОУ лицей №3 ул. 50 лет ВЛКСМ, д.6В, сооружение 2
Спортивный центр с универсальным игровым залом №4

Наименование объекта, адрес

№ п/п	Наименование функционально-планировочного элемента	Наличие элемента		Выявленные нарушения и замечания		Работы по адаптации объектов		
		ЕСТЬ/НЕТ	№ на плане	№ ФГОС	Содержание	Значимо для инвалида (категория)	Содержание	Виды работ
4.1	Зальная форма обслуживания (актовый зал, спортивный зал, столовая)	Есть	№10	№17	Отсутствуют поручни вдоль стен.	О.	Установить поручни вдоль стен.	Текущий ремонт. Индивидуальное решение с ТСР.
					Отсутствуют информационные таблички о назначении кабинетов, дублируемые рельефными знаками.	Все.	Установить информационные таблички о назначении помещений, дублируемые рельефными знаками. Отсутствует тактильная информация с указанием направления движения и места получения услуги.	
					Отсутствует световой индикатор.	Г.	Установить световой индикатор.	
						К.	Понизить пороги до 0,014 м.	
					У дверей отсутствует фиксатор в положении (открыто/закрыто)	К.	Установить фиксатор в положении (открыто/закрыто)	

				У доводчика отсутствует функция 5-й секундной задержки.	К.	Установить доводчик с функцией 5-й секундной задержки.	
ОБЩИЕ требования к зоне	Есть	№10	№17	Отсутствуют информационные таблички о назначении кабинетов, дублируемые рельефными знаками. Отсутствует тактильная информация с указанием направления движения и места получения услуг.	Все.	Установить информационные таблички о назначении помещений, дублируемые рельефными знаками. Отсутствует тактильная информация с указанием направления движения и места получения услуги.	Текущий ремонт. Индивидуальное решение с ТСР.


II Заключение по зоне:

Наименование структурно-функциональной зоны	Состояние доступности* (к пункту 3.4 Акта обследования ОСИ)	Приложение		Рекомендации по адаптации (вид работы)** к пункту 4.1 Акта обследования ОСИ
		№ на плане	№ фото	
Зоны целевого назначения здания (целевого посещения объекта) Зона обслуживания инвалидов.	ВНД	№ 10	№ 17	Текущий ремонт. Индивидуальное решение с ТСР.

* указывается: ДП-В - доступно полностью всем; ДП-И (К, О, С, Г, У) – доступно полностью избирательно (указать категории инвалидов); ДЧ-В - доступно частично всем; ДЧ-И (К, О, С, Г, У) – доступно частично избирательно (указать категории инвалидов); ДУ - доступно условно, ВНД - недоступно

** указывается один из вариантов: не нуждается; ремонт (текущий, капитальный); индивидуальное решение с ТСР; технические решения невозможны – организация альтернативной формы обслуживания

Комментарий к заключению : отсутствует доступ на объект инвалидов всех категорий (К,С,О,Г,У) и МНГ. (ВНД)

Приложение 5
к Акту обследования ОСИ
к паспорту доступности ОСИ №1
от « 05 »  2016 г.

**I Результаты обследования:
5. Санитарно-гигиенических помещений
МБОУ лицей №3 ул. 50 лет ВЛКСМ, д.6В, сооружение 2
Спортивный центр с универсальным игровым залом №4**

Наименование объекта, адрес

№ п/п	Наименование функционально-планировочного элемента	Наличие элемента			Выявленные нарушения и замечания		Работы по адаптации объектов		Виды работ
		Есть/нет	№ на плане	№ фото	Содержание	Значимо для инвалида (категория)	Содержание	Виды работ	
5.1	Туалетная комната.	Есть	№11	№18, 19,20, 21	В кабинке санузла отсутствует система двусторонней связи.	Все.	Установить систему двусторонней связи.	Текущий ремонт. Индивидуальное решение с ТСР.	
					Информирующие обозначения помещений не дублируются рельефными знаками.	Все.	Установит дублирующие рельефные знаки, информирующие о назначении помещения.		
					Отсутствует кнопка вызова.	Все.	Установить кнопку вызова.		
					Отсутствуют крючки для костылей, одежды и других принадлежностей.	Все.	Установить крючки для костылей, одежды и других принадлежностей.		

5.2	Душевая/ ванная комната	Есть	№12	№22, 23	Отсутствуют писсуары.	Все.	Установить писсуары.
					Отсутствует универсальная кабинка для МГН.	Все.	Оборудовать универсальную кабинку для МГН.
					Отсутствуют унитазы имеющие опору для спины.	К.О.	Установить унитазы имеющие опору для спины.
					Отсутствует свободная зона для пересаживания с кресла-коляски на унитаз.	К.	Организовать свободную зону для пересаживания с кресла-коляски на унитаз.
					Отсутствует аварийное освещение.	Все.	Установить аварийное освещение.
					Отсутствует система слива унитаза рычажного типа.	Все.	Установить систему слива унитаза рычажного типа.
					Отсутствуют откидные опорные поручни, штанги, поворотные и откидные сиденья.	Все.	Установить откидные опорные поручни, штанги, поворотные и откидные сиденья.
					Отсутствуют тактильные напольные направляющие.	Все.	Установить тактильные напольные направляющие.
					Отсутствует универсальная кабинка для МГН.	Все.	Оборудовать кабинку для МГН.

						решение с ТСР.
			Отсутствуют поручни, ручной дущ, переносное или откидное сиденье расположенное на высоте 0,48м от поддона.	К.О.	Установить поручни, ручной дущ, переносное или откидное сиденье расположенное на высоте 0,48м.	
			Отсутствует система двусторонней связи.	Все.	Установить систему двусторонней связи.	
			Отсутствует кнопка вызова.	Все.	Установить кнопку вызова.	
			Отсутствуют дублирующие рельефные знаки, информирующие о назначении помещения.	Все.	Установить дублирующие рельефные знаки, информирующие о назначении помещения.	
			Отсутствует аварийное освещение.	Все.	Установить аварийное освещение.	
			Отсутствует поручень вокруг раковины.	Все.	Установить поручень вокруг раковины.	
			Отсутствует противоскользящее покрытие.	Все.	Установить противоскользящее покрытие.	
			Отсутствуют краны рычажного или нажимного действия.	С.О.	Установить краны рычажного или нажимного действия.	
			Высота гардеробной стойки 1,20м, ширина 0,35м.	К.	Альтернативная форма обслуживания.	-
			В гардеробе отсутствует рельефное обозначение номерков.	С.	Предусмотреть номерки с рельефным обозначением.	Индивидуальное решение с ТСР.
5.3	Гардероб, раздевалка	Есть	К раздевалке не предусмотрен подъезд для инвалидов на кресле - каталке.	К.	Организовать свободный подъезд в раздевалку.	-

II Заключение по зоне:

Наименование структурно-функциональной зоны	Состояние доступности* (к пункту 3.4 Акта обследования ОСИ)	Приложение		Рекомендации по адаптации (вид работы)** к пункту 4.1 Акта обследования ОСИ
		№ на плане	№ фото	
Санитарно-гигиенические помещения	ВНД	№11,12,13	№ 18,19,20,21,22,23,24,25,26,27	Текущий ремонт. Индивидуальное решение с ТСР.

* указывается: ДП-В - доступно полностью всем; ДП-И (К, О, С, Г, У) – доступно полностью избирательно (указать категории инвалидов); ДЧ-В - доступно частично всем; ДЧ-И (К, О, С, Г, У) – доступно частично избирательно (указать категории инвалидов); ДУ - доступно условно, ВНД - недоступно

**указывается один из вариантов: не нуждается; ремонт (текущий, капитальный); индивидуальное решение с ТСР; технические решения невозможны – организация альтернативной формы обслуживания

Комментарий к заключению : отсутствует доступ на объект инвалидов всех категорий (К,С,О,Г,У) и МНГ. (ВНД)

I Результаты обследования:
6. Системы информации на объекте
МБОУ лицей №3 ул. 50 лет ВЛКСМ, д.6В, сооружение 2
Спортивный центр с универсальным игровым залом №4
Наименование объекта, адрес

№ п/п	Наименование функционально-планировочного элемента	Наличие элемента			Выявленные нарушения и замечания		Работы по адаптации объектов	
		есть/нет	№ на плане	№ фото	Содержание	Значимо для инвалида (категория)	Содержание	Виды работ
6.1	Визуальные средства	Нет	-	-	Отсутствует комплексная система информации, позволяющая инвалиду определять своё местоположение в помещении и свободно передвигаться в здании	Все.	Сформировать комплексную систему информации, позволяющую инвалиду определять своё местоположение в помещении и свободно передвигаться в здании.	Текущий ремонт. Индивидуальное решение с ТСР.
6.2	Акустические средства	Нет	-	-	Отсутствует комплексная система информации, позволяющая инвалиду определять своё местоположение в помещении и свободно передвигаться в здании	Все.	Сформировать комплексную систему информации, позволяющую инвалиду определять своё местоположение и свободно передвигаться в здании.	Текущий ремонт. Индивидуальное решение с ТСР.

6.3	Тактильные средства	Нет	-	-	Отсутствует комплексная система информации, позволяющая инвалиду определить своё местоположение в помещении и свободно передвигаться в здании	С.	Сформировать комплексную систему информации, позволяющую инвалиду определять своё местоположение и свободно передвигаться в здании.	Текущий ремонт. Индивидуальное решение с ТСР.
	ОБЩИЕ требования к зоне	Есть.	-	-	Отсутствует комплексная система информации, позволяющая инвалиду определить своё местоположение в помещении и свободно передвигаться в здании.	Все.	Сформировать комплексную систему информации, позволяющую инвалиду определять своё местоположение и свободно передвигаться в здании.	Текущий ремонт. Индивидуальное решение с ТСР.

II Заключение по зоне:

Наименование структурно-функциональной зоны	Состояние доступности* (к пункту 3.4 Акта обследования ОСИ)	Приложение		Рекомендации по адаптации (вид работы)** к пункту 4.1 Акта обследования ОСИ
		№ на плане	№ фото	
Системы информации на объекте.	ВНД	-	-	Текущий ремонт. Индивидуальное решение с ТСР.

* указывается: ДП-В - доступно полностью всем; ДП-И (К, О, С, Г, У) – доступно полностью избирательно (указать категории инвалидов); ДЧ-В - доступно частично всем; ДЧ-И (К, О, С, Г, У) – доступно частично избирательно (указать категории инвалидов); ДУ - доступно условно, ВНД - недоступно

**указывается один из вариантов: не нуждается; ремонт (текущий, капитальный); индивидуальное решение с ТСР; технические решения невозможны – организация альтернативной формы обслуживания

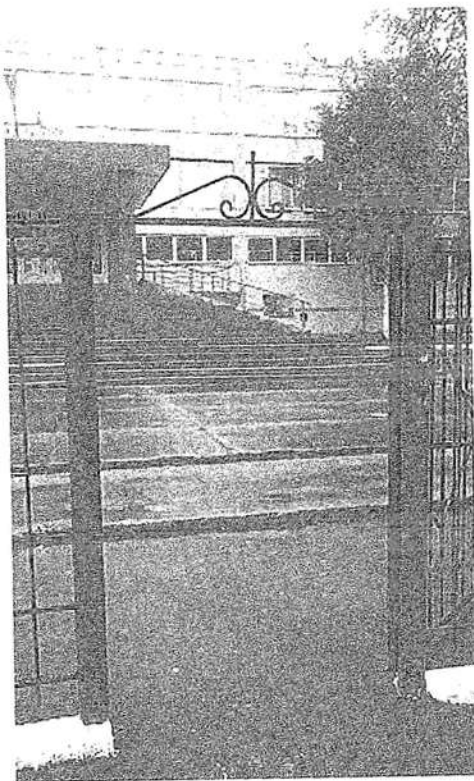
Комментарий к заключению : отсутствует доступ на объект инвалидов всех категорий (К,С,О,Г,У) и МНГ. (ВНД)

МБОУ лицей №3, ул. 50 лет ВЛКСМ, сооружение 2
Спортивный центр с универсальным игровым залом №4

Вход на территорию лицея № 1



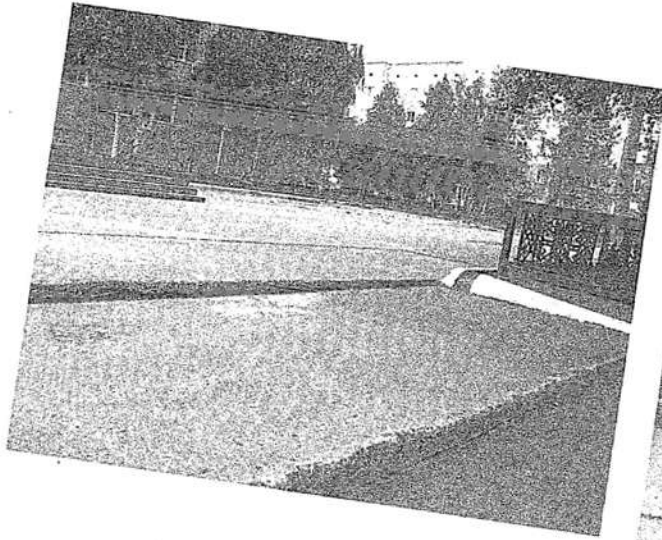
Вход на территорию лицея № 2



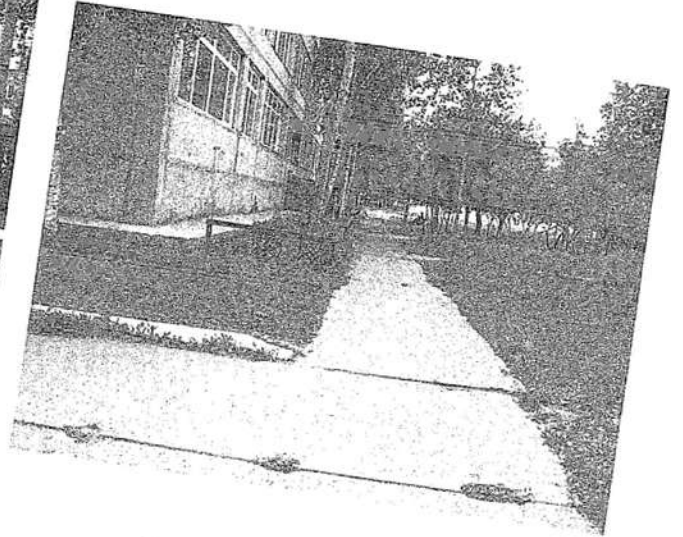
Пути движения № 3



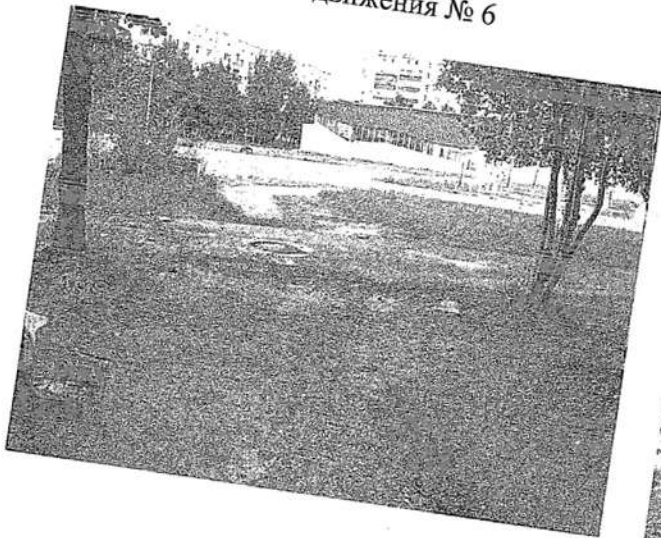
Пути движения № 4



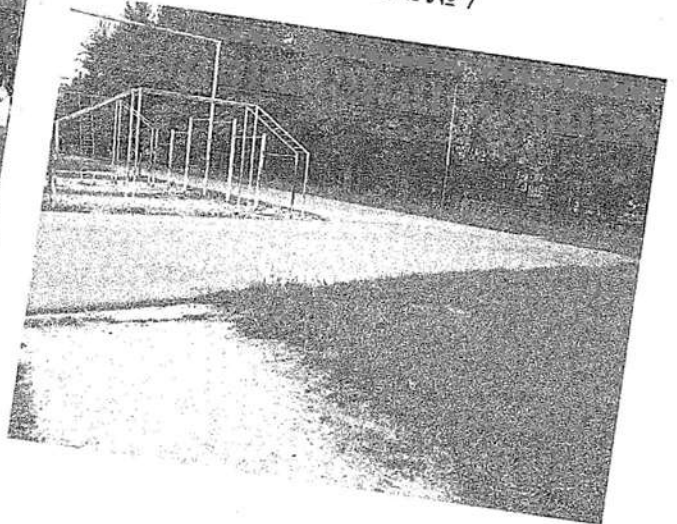
Пути движения № 5



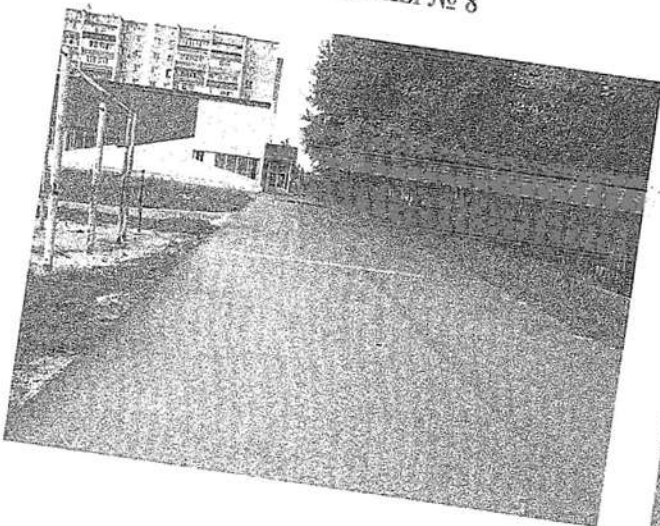
Пути движения № 6



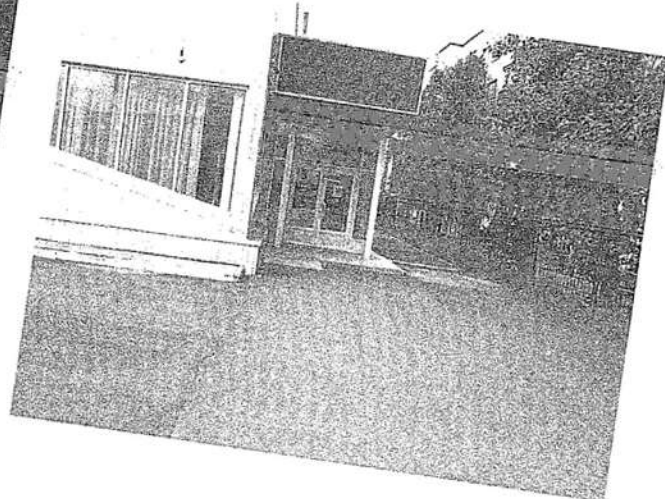
Пути движения № 7



Пути движения № 8



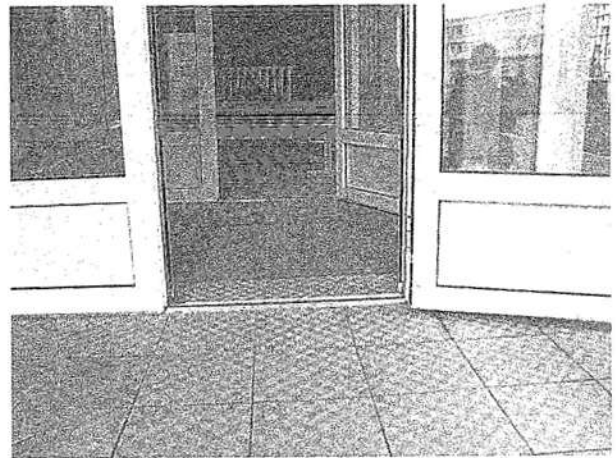
Пути движения № 9



Вход в спортивный центр № 10



Вход в спортивный центр № 11



Тамбур на входе № 12



Фойе для переобувания № 13



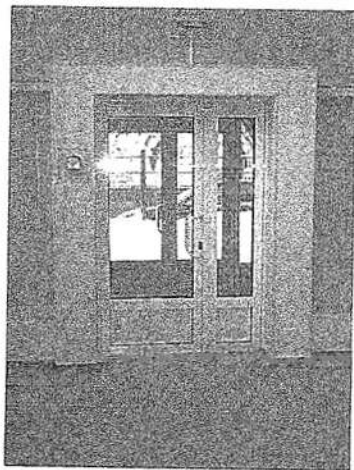
Фойе для ожидания № 14



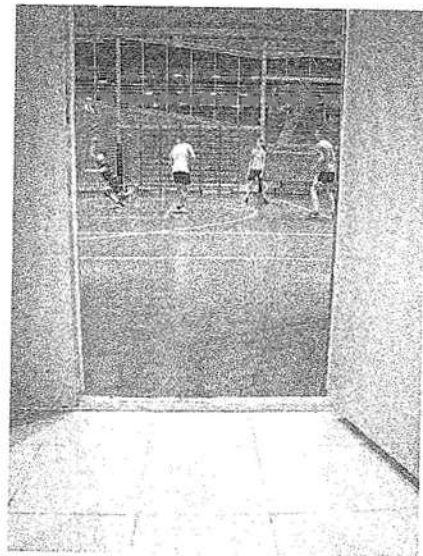
Коридор № 15



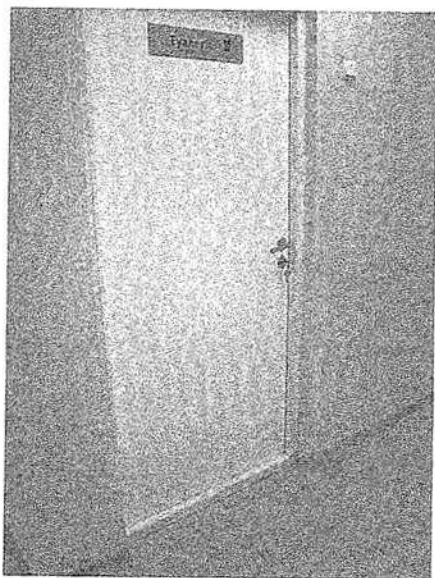
Пожарный выход № 16



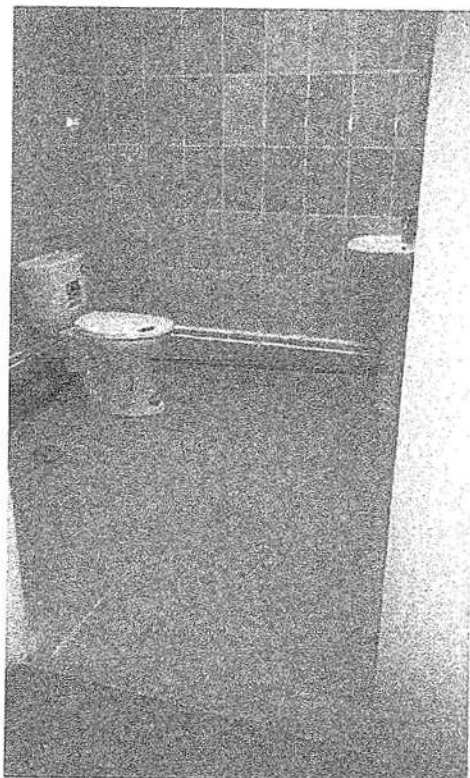
Вход в спортзал № 17



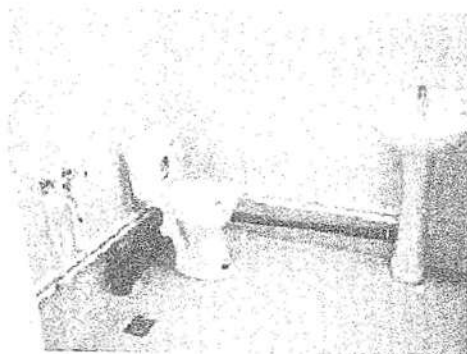
Вход санузла № 18



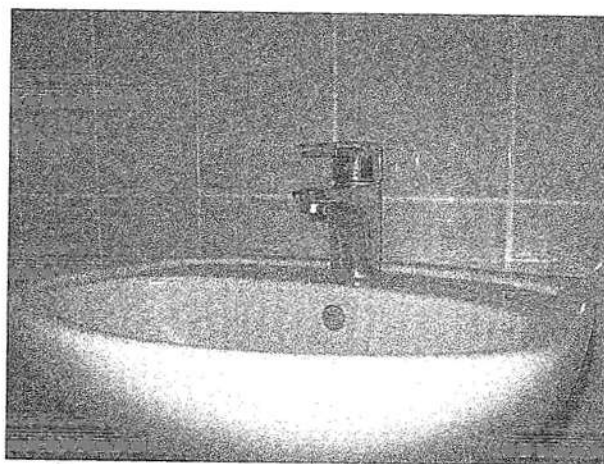
Вход санузла № 19



Кабинка санузла № 20



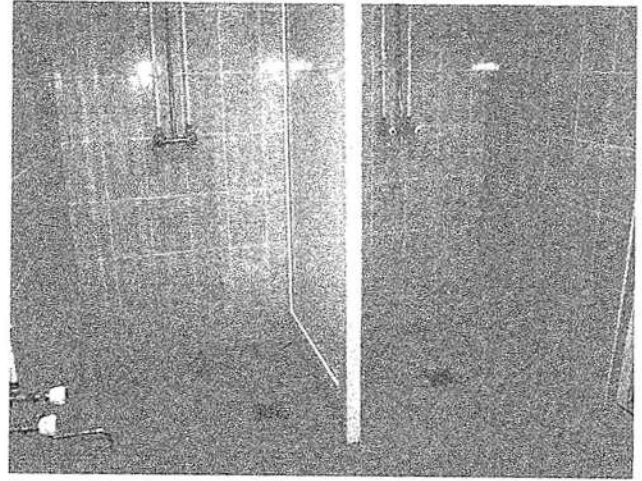
Умывальник с краном № 21



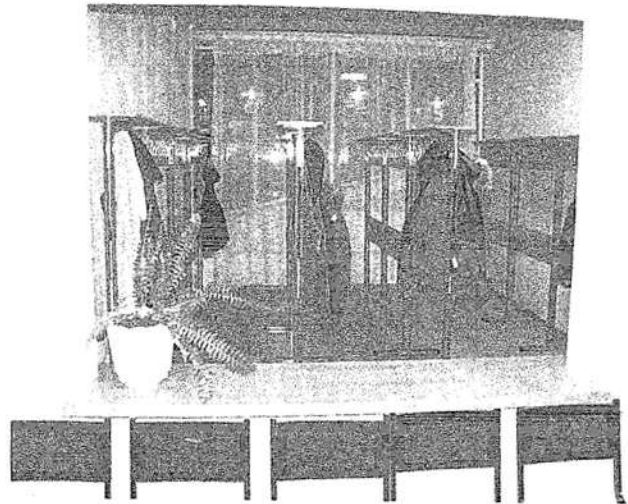
Вход в душевую № 22



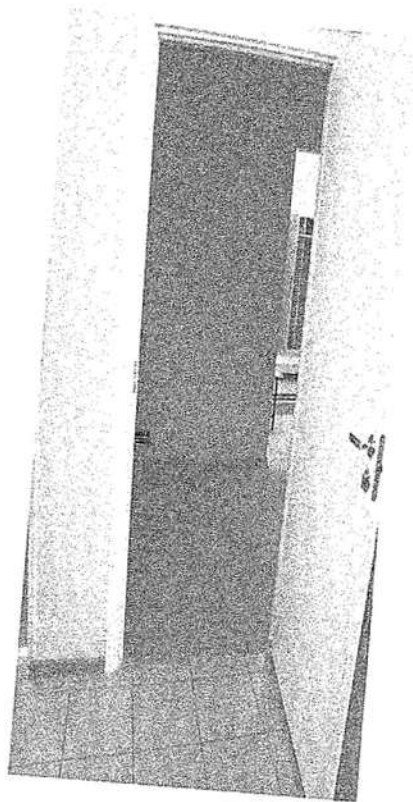
Душевые кабинки № 23



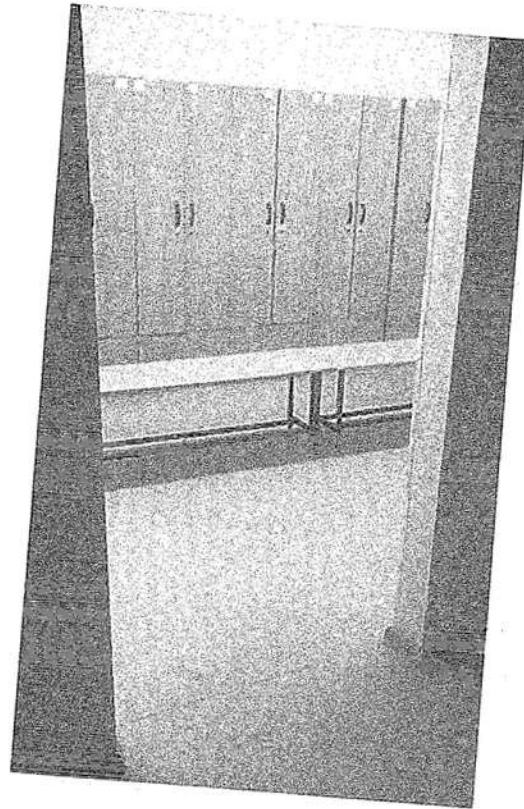
Гардероб № 24



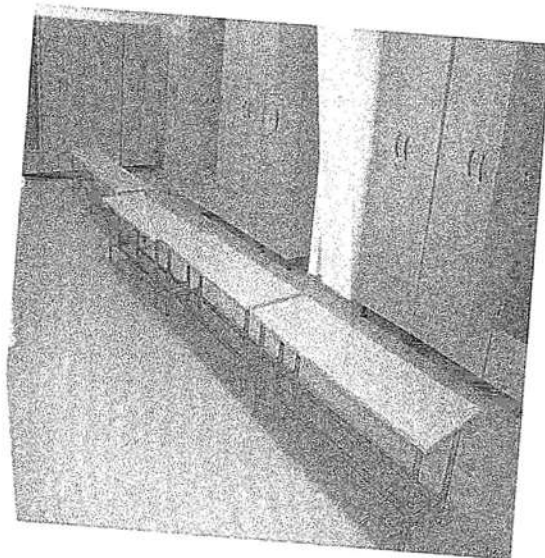
Вход в раздевалку № 25



Вход в раздевалку № 26



Вход в раздевалку № 27

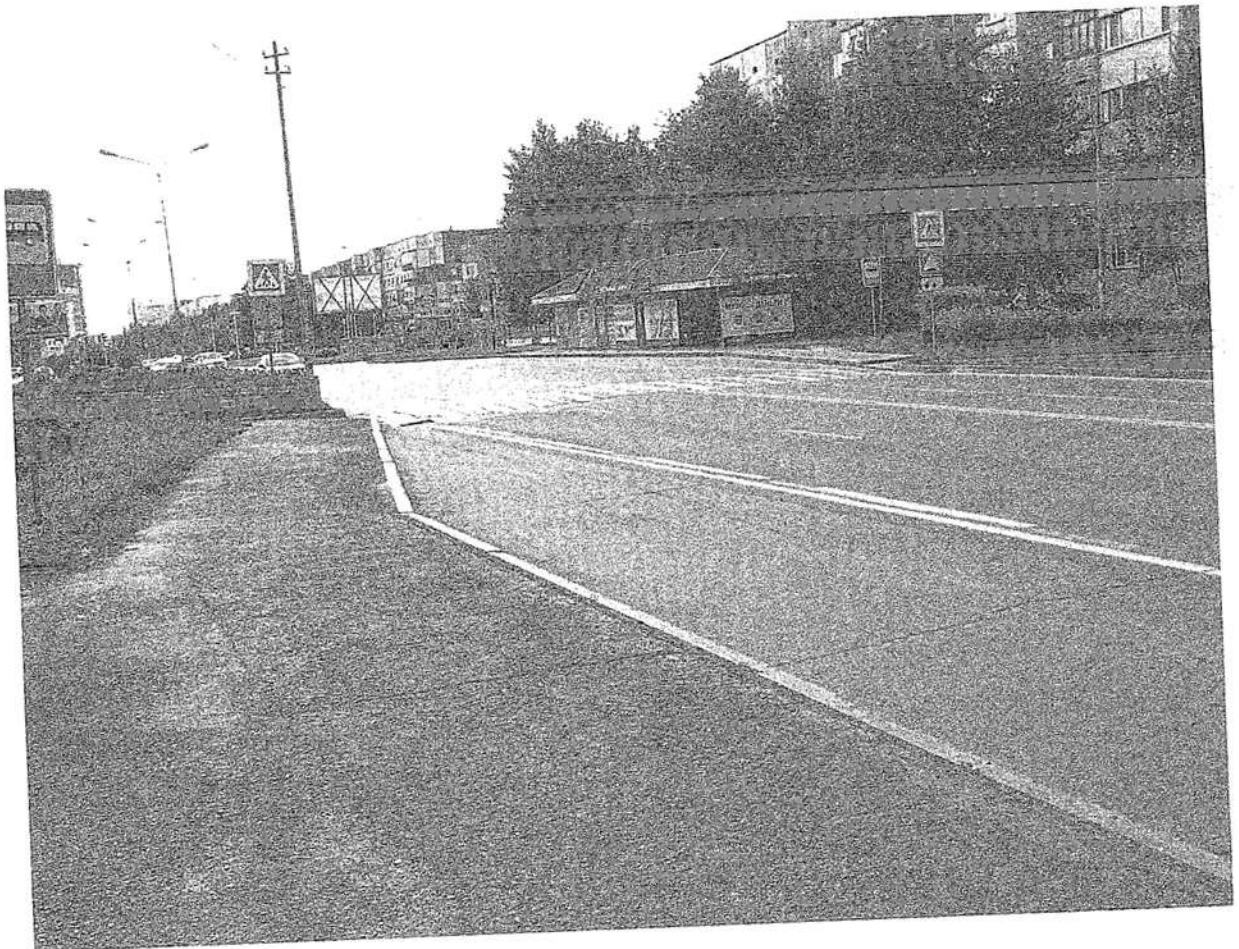


Путь движения к объекту (от остановки транспорта)

Остановка «Спорткомплекс» с нечётной стороны № 28



Пешеходный переход с нечётной стороны остановки «Спорткомплекс» № 29



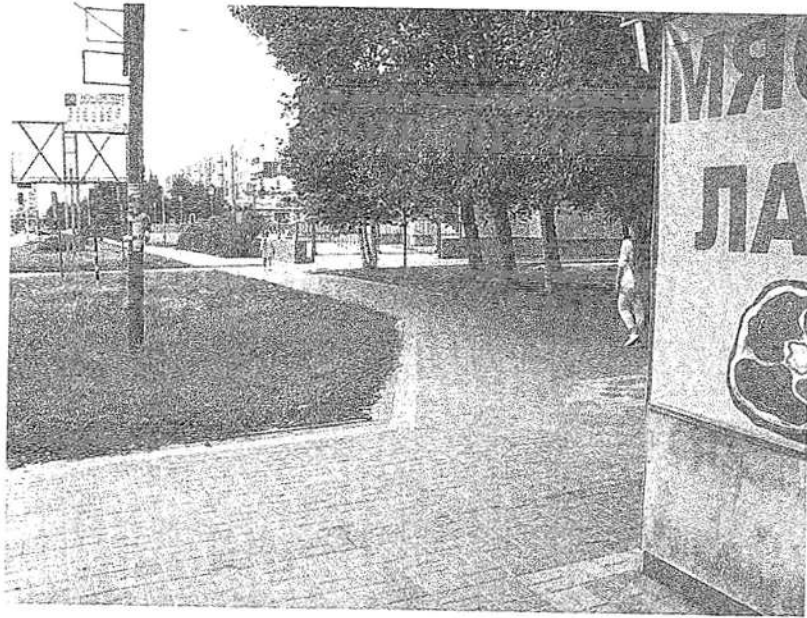
Остановка «Спорткомплекс» с чётной стороны № 30



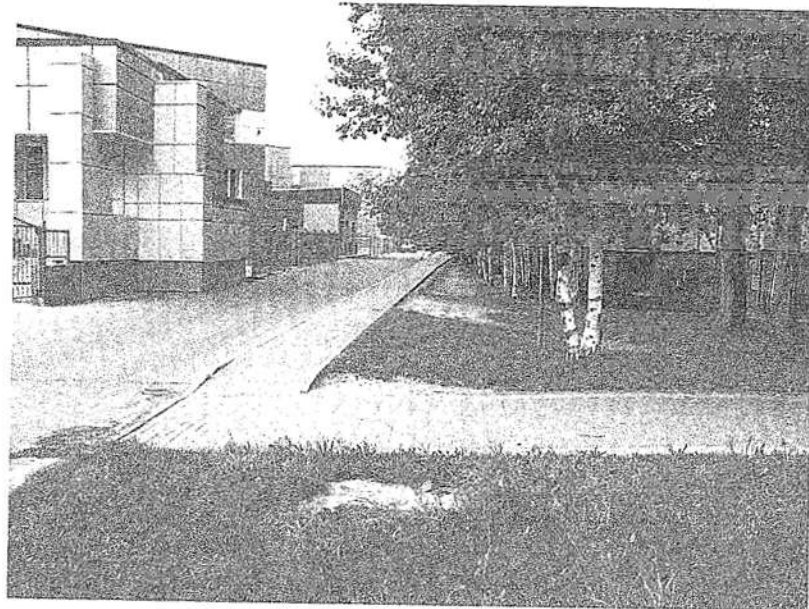
Остановка «Спорткомплекс» с чётной стороны № 31



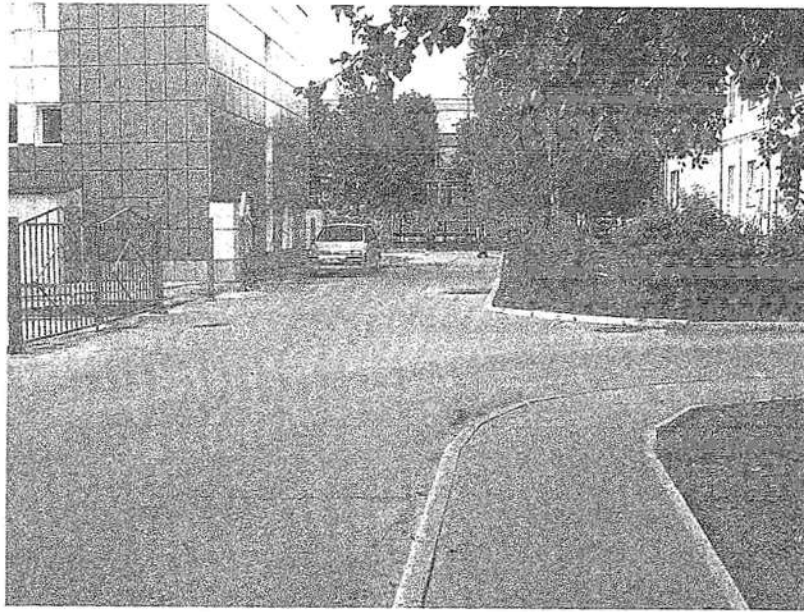
Путь от остановки к лицейу № 32



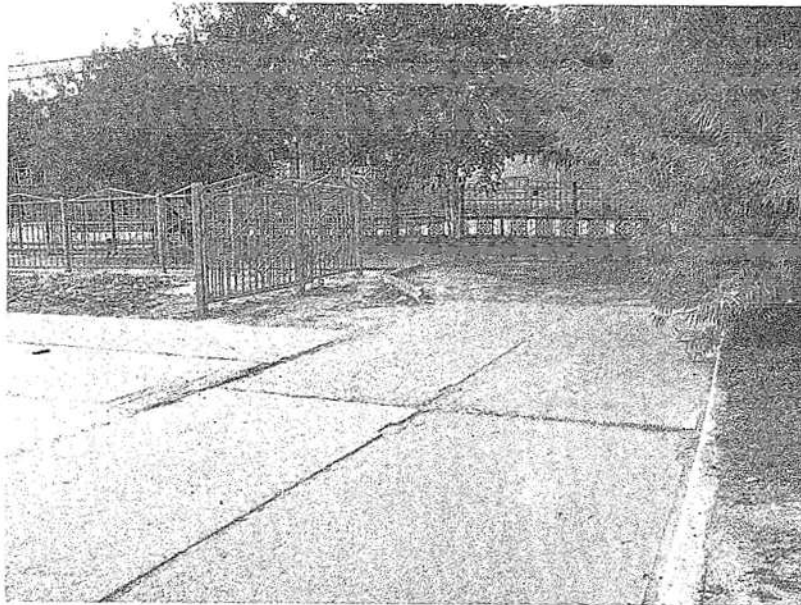
Поворот к спортивному центру возле ДШИ № 33



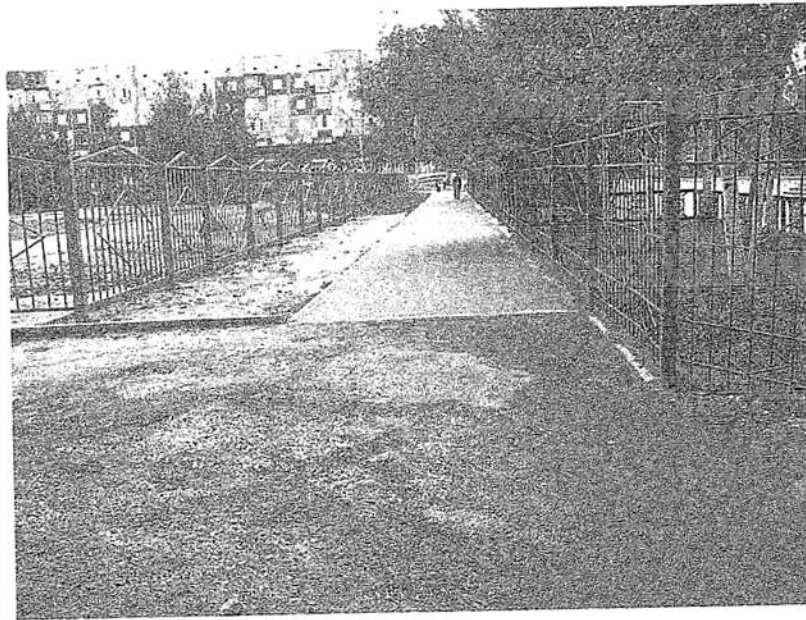
Дорога к спортивному центру мимо ДЦИ № 34



Дорога к спортивному центру № 35



Дорога к спортивному центру № 36



Вход на территорию лицея № 37

